

## ASESORAMIENTO : Enrolladores de manivela

Código de modelo	Dimensiones	Peso	Ø de la brida	Ø del barril	Ancho utilizable	Enchufes	Ruedas	Materia	Capacidad indicativa según Ø cable					
									5 mm	7 mm	10 mm	15 mm	20 mm	30 mm
EM050	1280xP185xH360 mm	1,7 kg	280 mm	105 mm	90 mm	-	-	Estructura y laterales de acero galvanizado revestido de plástico	70 m		50 m	20 m		
EM050P						4 enchufes 2P-T	-		70 m		50 m	20 m		
EM060	1280xP190xH365 mm	1,2 kg	275 mm	100 mm	105 mm	-	-	Estructura de acero, tambor de plástico		100 m	60 m	30 m		
EM100	1550xP380xH625 mm	17 kg	475 mm	250 mm	290 mm	-	-	Estructura de acero y paneles laterales con acabado epoxi			100 m	57 m	42 m	21,5
EM100R				250 mm	290 mm	-	Se suministra con 4 ruedas Ø 80 mm				100 m	57 m	42 m	21,5
EM230	1540xP440xH465 mm	13,85 kg	398 mm	150 mm	350 mm	-	-				230 m	150 m	80 m	36 m
EM230R		16,35 kg		150 mm	350 mm	-	Se suministra con 4 ruedas Ø 100 mm, 2 de las cuales con bloqueo				230 m	150 m	80 m	36 m
EM320	1680xP440xH465 mm	14,4 kg	395 mm	147 mm	485 mm	-	-				320 m	210 m	120 m	52 m
EM320R		16,9 kg		147 mm	485 mm	-	Se suministra con 4 ruedas Ø 100 mm, 2 de las cuales con bloqueo				320 m	210 m	120 m	52 m



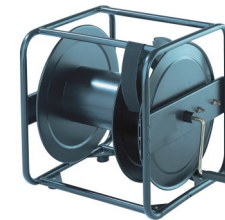
**EM050 - EM50P**



**EM060**



**EM100 - EM 100R**



**EM230 - EM230R**



**EM320R**