

HILFE BEI DER AUSWAHL : Kabelaufwickler mit Kurbelbetrieb

Modell Code	Platzbedarf	Gewicht	Ø der Spulenflansche	Ø des Wickelkörper	Nutzbreite	Stecker	Räder	Material	Ungef. Leistung je nach Kabeldurchmesser					
									5 mm	7 mm	10 mm	15 mm	20 mm	30 mm
EM050	l280xP185xH360 mm	1,7 kg	280 mm	105 mm	90 mm	-	-	Rahmen und Flansche aus verzinktem Stahl mit Kunststoffbeschichtung	70 m		50 m	20 m		
EM050P						4 Kupplungen 2P+T	-		70 m		50 m	20 m		
EM060	l280xP190xH365 mm	1,2 kg	275 mm	100 mm	105 mm	-	-	Stahlrahmen, Kunststofftrommel		100 m	60 m	30 m		
EM100	l550xP380xH625 mm	17 kg	475 mm	250 mm	290 mm	-	-	Rahmen und Flansche aus Stahl mit Epoxypulverdeckung			100 m	57 m	42 m	21,5
EM100R				250 mm	290 mm	-	Geliefert mit 4 Rollen Ø 80 mm				100 m	57 m	42 m	21,5
EM230	l540xP440xH465 mm	13,85 kg	398 mm	150 mm	350 mm	-	-				230 m	150 m	80 m	36 m
EM230R		16,35 kg		150 mm	350 mm	-	Geliefert mit 4 Rollen Ø 100mm, davon 2 mit Blokierbremse				230 m	150 m	80 m	36 m
EM320	l680xP440xH465 mm	14,4 kg	395 mm	147 mm	485 mm	-	-				320 m	210 m	120 m	52 m
EM320R		16,9 kg		147 mm	485 mm	-	Geliefert mit 4 Rollen Ø 100mm, davon 2 mit Blokierbremse				320 m	210 m	120 m	52 m



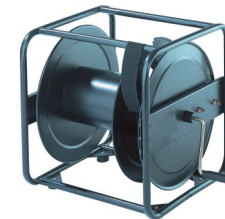
EM050 - EM50P



EM060



EM100 - EM 100R



EM230 - EM230R



EM320R